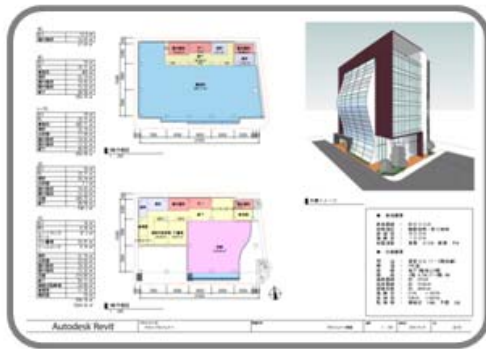


第4章 レイアウト出力

4-0 第4章の目的

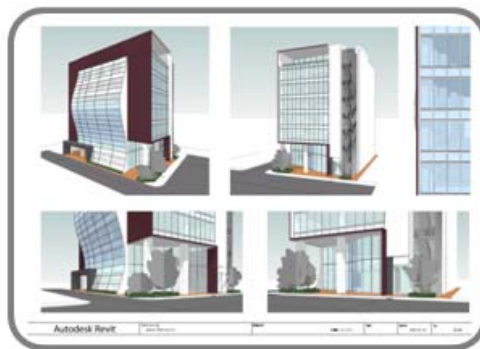
3章までに作成したモデルを元に、出力用にビューを作成・調整します。
ビューや集計表をシートに配置し、プロジェクト概要書や外観イメージを作成します。
レイアウト調整し成果物として、シートを印刷します。



プロジェクト概要



外観イメージ2
(レンダリングイメージ)



外観イメージ1
(イメージ)

TIPS & HINTS

4-1. プロジェクト概要シートの作成

作成したモデルから平面図を作成し、プロジェクト概要シートにレイアウトしましょう。

4-1-1. 1階平面図の作成

平面図 1FL を元に印刷用図面を作成します。縮尺の調整やデータの非表示、その他書き込みを行います。

① 《プロジェクトブラウザ》[1FL] で《ショートカットメニュー》[ビューを複製]から[詳細を含めた複製]を選択します。

《プロジェクトブラウザ》に [コピー1FL] が作成され、そのビューが表示されます。

② 《プロジェクトブラウザ》[コピー1FL] で《ショートカットメニュー》[名前変更]を選択します。

[1階平面図] と入力し、[OK] をクリックします。

《プロジェクトブラウザ》[1階平面図] と変更されました。

③ 通り芯を非表示にします。

Y 通り芯を窓選択ですべて選択します。

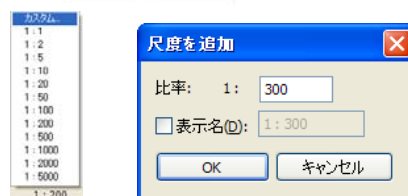
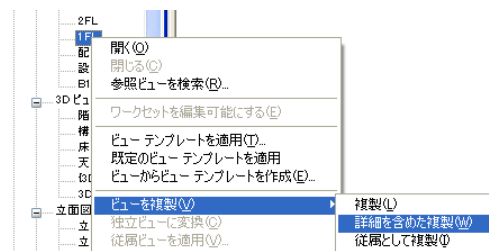
《ショートカットメニュー》[ビューで非表示] から [要素] を選択します。

同様に、X 通り芯もすべて非表示にします。

④ 縮尺を変更します。

《ビューコントロールバー》[1:200] をクリックし、[カスタム] を選択します。

《比率》に [1:300] と入力し、[OK] をクリックします。



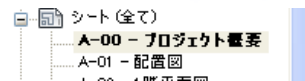
TIPS & HINTS

- ★ 通り芯を非表示にする場合、カテゴリを非表示とすると、寸法線も消えてしまうので要素を非表示とします。

- ⑤ 《ビューコントロールバー》[トリミング領域を表示] をクリックします。
 長方形の枠が表示されます。
 長方形の枠を選択し、青い▼のコントロールをドラッグして、平面図の大きさに合わせます。
 トリミング領域の選択を解除します。



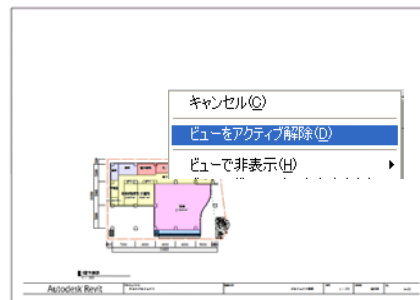
- ⑥ 《プロジェクトブラウザ》[シート] から [A-00 プロジェクト概要] に切り替えます。
 《プロジェクトブラウザ》[1階平面図] をドラッグ&ドロップで配置します。



- ⑦ トリミング領域を非表示にします。
 配置した [1階平面図] で《ショートカットメニュー》[ビューをアクティブ化] を選択します。

《ビューコントロールバー》[トリミング領域を非表示] をクリックします。

- トリミング領域が非表示になりました。
 配置した [1階平面図] で《ショートカットメニュー》[ビューをアクティブ解除] を選択します。



- ⑧ 図面名称と縮尺をドラッグして、移動します。

- ⑨ 1階平面図の参照面を非表示にします。
 ビューをアクティブ化します。

- 図面中の参照面で《ショートカットメニュー》[ビューで非表示] から [カテゴリ] を選択します。すべての参照面が非表示になります。
 ビューをアクティブ解除します。



TIPS & HINTS

4-1-2. 方位マークの作成

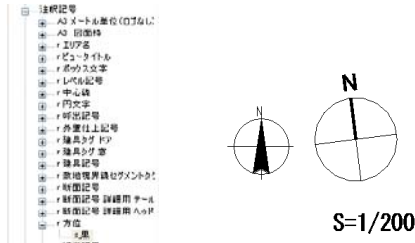
1階平面図に方位マークファミリを配置します。下絵から正しい方位の向きに編集します。

① [配置図] に切り替えます。

方位記号を拡大表示します。

② 《プロジェクトブラウザ》[ファミリ]の[注釈記号]から[r方位]の[s_黒]をドラッグ&ドロップで挿入します。

《リボン》[修正]を選択します。



③ 《リボン》[修正]から[位置合わせ]を選択します

下絵の方位記号の南北中心線と[s_黒]の南北中心線をあわせませす

《リボン》[修正]を選択します。



④ 1階平面図に方位記号を配置します。

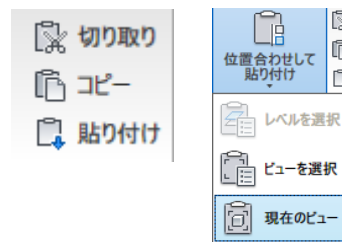
[s_黒]を選択します。

《リボン》[切り取り]を選択します。

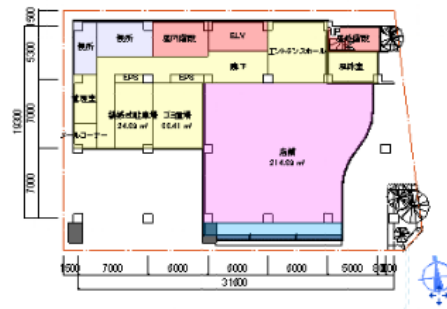
[1階平面図]に切り替えます。

《リボン》[位置あわせして貼り付け]から[現在のビュー]を選択します。

ドラッグで移動して、配置します。



⑤ [A-00 プロジェクト概要]に切り替え、方位記号が表示されているのを確認します。



TIPS & HINTS

4-1-3. 3階平面図の作成

1階平面図と同様に、3階平面図を作成し、図面に配置します。1階平面図と位置合わせができることを確認しましょう。

- ① 《プロジェクトブラウザ》[3FL] から
 [3階平面図] を作成します。
 [ビューを複製]: [詳細を含めた複製]
 [名前変更]: [3階平面図]
 [縮尺]: [1:300]

② 通り芯、参照面を非表示にします。

③ 寸法を1階平面図から複製します。

1階平面図で寸法を選択します。

《リボン》[コピー] を選択します。

[3階平面図] に切り替えます。

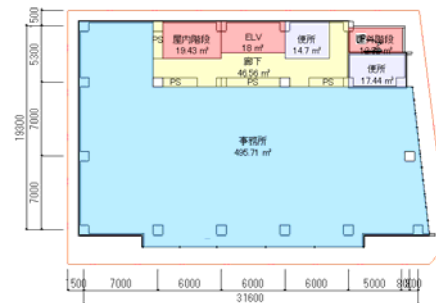
《リボン》[位置あわせして貼り付け] から [現在のビュー] 選択します。

④ [A-00 プロジェクト概要] に [3階平面図] を配置します。

トラッキングラインが表示されるので、簡単に位置を合わせることができます。

図面名称と縮尺を1階平面図と同じ辺りに移動します。

こちらにもトラッキングラインが表示されます。



TIPS & HINTS

4-1-4. 外観イメージの配置

同様に、外観イメージを配置します。

① 《プロジェクトブラウザ》[3D ビュー3] から [外観イメージ] を作成します。

[名前変更] : [外観イメージ]

② [A-00 プロジェクト概要] に [外観イメージ] を配置します。

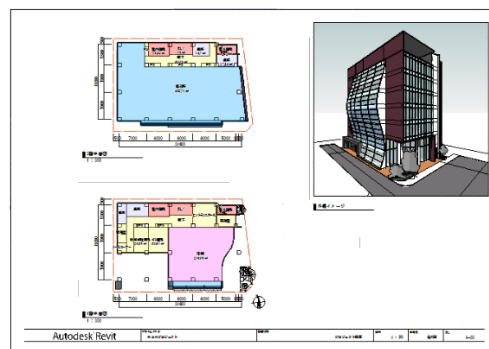
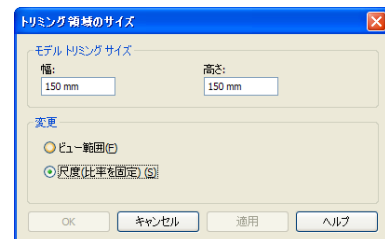
③ シートに配置された [外観イメージ] のビューをアクティブ化します。

[外観イメージ] の枠をクリックすると、トリミング領域が表示されます。

《リボン》[トリミングサイズ] を選択します。
《幅》[150]、《高さ》[150] と入力し、
[尺度 (比率を固定)] にチェックします。
外観イメージビューの大きさを変更しました。

選択を解除し、ビューのアクティブを解除します。

外観イメージを移動し、図面名称を図の左下辺りに移動します。



TIPS & HINTS

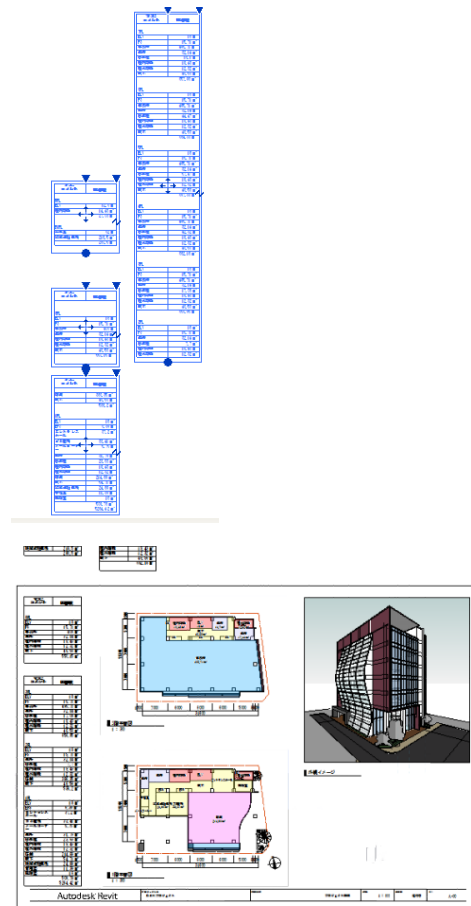
4-1-5. 集計表の配置

① [A-00 プロジェクト概要] に《プロジェクトブラウザ》《集計表/数量》から [マス床 諸室] をドラッグ&ドロップで配置します。

一列の状態では配置されます。表に [集計表を分割] のマークをクリックし、2 つに分割します。

② [コントロール] マークをドラッグしながら、「1FL~3FL」までと「8FL」の面積表のみ、図枠内平面図の左側に並ぶように配置します。
その後は枠外においておきます。

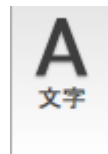
③全体の配置を調整します。



4-1-6. 計画概要の配置

① 《リボン》[注釈] から [文字] を選択します。文字記入位置をクリックします。

挿入 注釈 修正

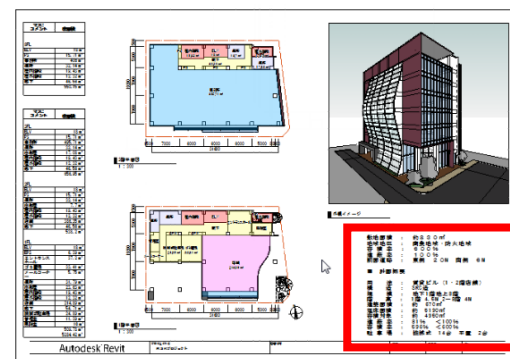


② 計画概要を入力します。

③ 記入した [計画概要] を選択します。
《リボン》[要素タイプを変更] から [4mm] を選択します。



再度 [計画概要] を選択し、左上角の移動マーカーをドラッグして移動します。



TIPS & HINTS

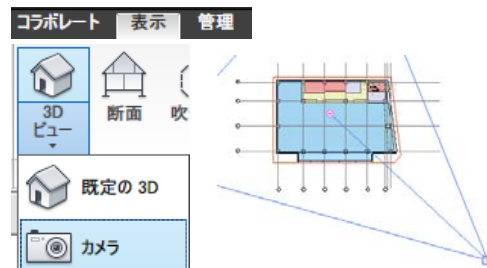
4-2. イメージシートの作成 (シェーディングイメージ)

4-2-1. 外観パースビューの作成 1

① [4FL] に切り替えます。

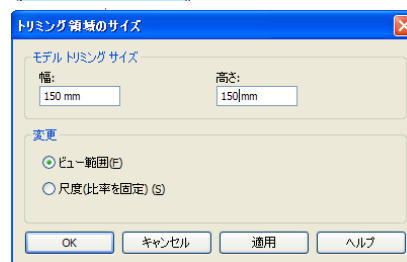
《リボン》[表示] から [3D ビュー] の [カメラ] を選択します。

図のように、カメラ位置と目的点をクリックします。

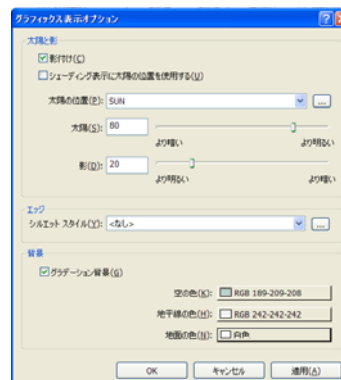


② 斜線モデルを非表示にします。

③ トリミング領域の枠をクリックし、コントロールをドラッグして、建物全体が見えるように調整します。



④ 《リボン》[トリミングサイズ] を選択します。[尺度 (比率を固定)] をチェック、《高さ》[150] と入力、[適用] をクリックします。[ビュー範囲] をチェックし、《幅》[150] と入力、[OK] をクリックします。



⑤ 《ビューコントロールバー》[シャドウオフ] から [グラフィックス表示オプション] を選択します。

[影付け]: チェック

《太陽の位置》から [SUN] を選択します。
《太陽》[80]、《影》[20] に変更します。

[グラデーション背景]: チェック

《地面の色》から白を選択します。

[OK] をクリックします。

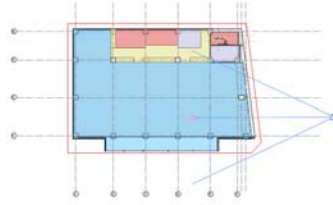
⑥ 同様の設定で図のような外観パースを作成します。(カメラ位置は図面右上角あたり)



TIPS & HINTS

4-2-2. 外観パースビューの作成 2

① [4FL] に切り替えます。
[カメラ] で図のように、カメラ位置と目的点をクリックします。



②斜線モデルを非表示にします。

③Shift キーを押しながらマウスのホイールボタンで3Dビューを少し左に回転します。

④《ビューコントロールバー》[グラフィックス表示オプション] を選択します。

[影付け]: チェック

《太陽の位置》から [SUN] を選択します。
《太陽》[80]、《影》[20] に変更します。

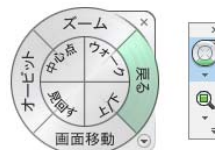
[グラデーション背景]: チェック

《地面の色》から白を選択します。

[OK] をクリックします。



⑤《リボン》[トリミングサイズ] を選択します。[尺度 (比率を固定)] をチェック、《高さ》[150] と入力、[適用] をクリックします。
[ビュー範囲] をチェックし、《幅》[150] と入力、[OK] をクリックします。



⑥ [ナビゲーションバー] から [フルナビゲーションホイール] をクリックします。

[フルナビゲーションホイール] の [上下] をクリックします。

上下のゲージ動かしてイメージを調整します。

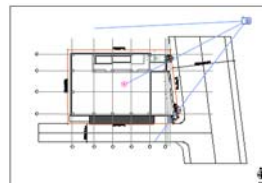
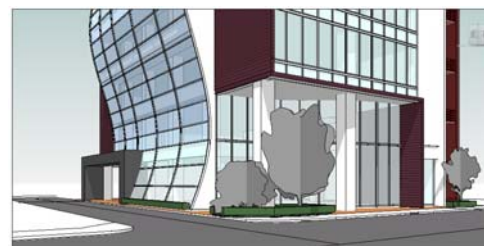
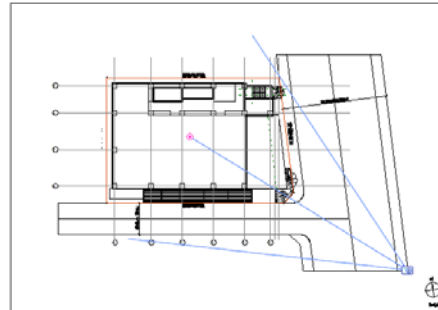
[画面移動] をクリックし、イメージを調整します。



TIPS & HINTS

4-2-3. 外観パースビューの作成 3

- ① **【配置図】** に切り替えます。
【カメラ】 で図のように、カメラ位置と目的点をクリックします。
- ② 斜線モデルを非表示にします。
- ③ 下側コントロールを図のように調整します。
- ④ 《リボン》 **【トリミングサイズ】** を選択します。**【尺度 (比率を固定)】** をチェック、《幅》 **【180】** と入力、**【適用】** をクリックします。
【ビュー範囲】 をチェックし、《高さ》 **【90】** と入力、**【OK】** をクリックします。
- ⑤ 《ビューコントロールバー》 **【グラフィックス表示オプション】** を選択します。
【影付け】 : チェック
 《太陽の位置》 から **【SUN】** を選択します。
 《太陽》 **【80】**、《影》 **【20】** に変更します。
【グラデーション背景】 : チェック
 《地面の色》 から白を選択します。
【OK】 をクリックします。
- ⑥ 同様に、右図のようにカメラを設定し、トリミング領域、グラフィックス表示オプションを設定します。



TIPS & HINTS

4-2-4. 外観イメージの配置

① [3D ビュー6] が表示されています。
《ビューコントロールバー》[詳細レベル] から [詳細] に変更します
屋外階段部分にルーバーが表示されます。

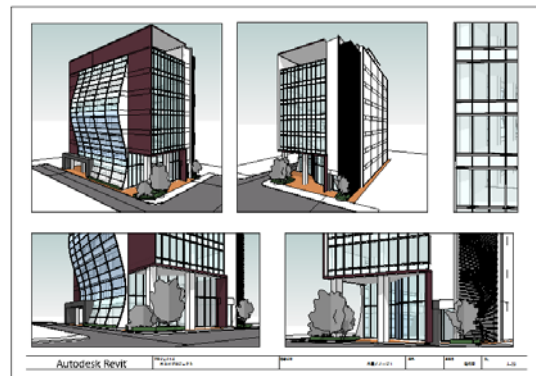
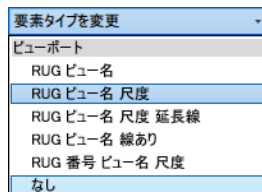


②同様に、[3D ビュー5]、[3D ビュー4]、[3D ビュー3]、[3D ビュー2] を詳細表現に変更します。



③ 《プロジェクトブラウザ》《シート》[A-09 外観イメージ1] に切り替えます。
詳細表現に変更した外観イメージを、図のよ
うに配置します。

④配置したビューをすべて選択し、
《リボン》[要素タイプを変更] から [なし]
を選択します。
図面名称が非表示になります。

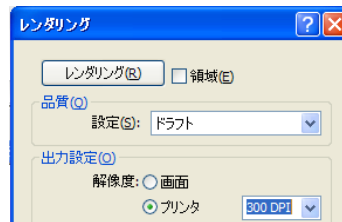


TIPS & HINTS

4-3. レンダリングイメージシートの作成

4-2 で作成したビューをレンダリングし、シートに配置しましょう。

- ① [3D ビュー2] に切り替えます。
 《ビューコントロールバー》[レンダリング
 ダイアログを表示] を選択します。
 《品質》《設定》[ドラフト]
 《出力設定》《解像度》[プリンタ][300DPI]
 に設定し、[レンダリング] を選択します。



- ② [プロジェクトに保存] を選択します。
 [View-1] と入力します。
- ③同様に他のビューもレンダリングを実行し、保存します。
- [3D ビュー3]・・・[View-2]
 [3D ビュー4]・・・[View-3]
 [3D ビュー5]・・・[View-4]
 [3D ビュー6]・・・[View-5]

- ④ 《プロジェクトブラウザ》[シート] から
 [A-10-外観イメージ 2] に切り替えます。
 作成した[View1~5]をドラッグ&ドロップ
 で配置します。
 配置したイメージをすべて選択します。
 《リボン》[要素タイプを変更]から [なし]
 を選択します。



TIPS & HINTS

4-4. その他の調整

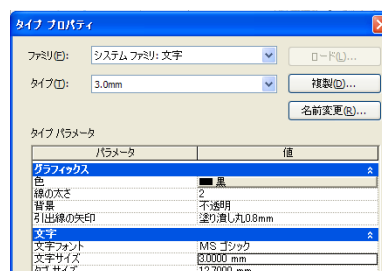
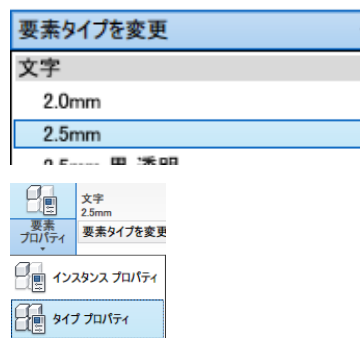
4-4-1. 集計表の調整

① [A-00 プロジェクト概要] に切り替えます。

②面積表の [3FL] の文字を拡大表示します。
《リボン》[注釈] から [文字] を選択します。
[3FL] の文字の上あたりでクリックし、[3
~7FL] と入力します。
《リボン》[修正] を選択します。

③ [3~7FL] の文字を選択し、ドラッグで
3FL の文字に重ねて移動します。
《リボン》[要素タイプを変更] から [2.5mm]
を選択します。

④ 《リボン》[要素プロパティ] から [タイプ
プロパティ] を選択します。
[複製] をクリックし、《名前》[3.0mm] と
入力します。
《背景》: [不透明]
《文字サイズ》: [3mm]
に変更します。



3~7FL	
ELV	
PS	
車務所	

TIPS & HINTS

4-4-2. 計画概要の調整

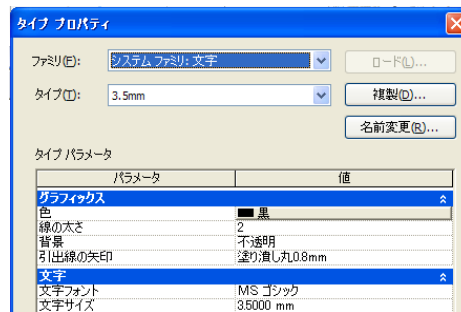
① [計画概要] の文字を選択します。

《リボン》[要素タイプを変更] から [3.0mm] を選択します。

② 《リボン》[要素プロパティ] から [タイププロパティ] を選択します。

[複製] をクリックし、《名前》 [3.5mm] と入力します。

《文字サイズ》: [3.5mm] に変更します。

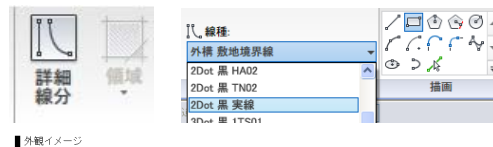


③ 《リボン》[詳細線分] を選択します。

《リボン》[2Dot 黒 実線] を選択し、[長方形] をクリックします。

計画概要を囲むように長方形を作図します。

《リボン》[修正] を選択します。



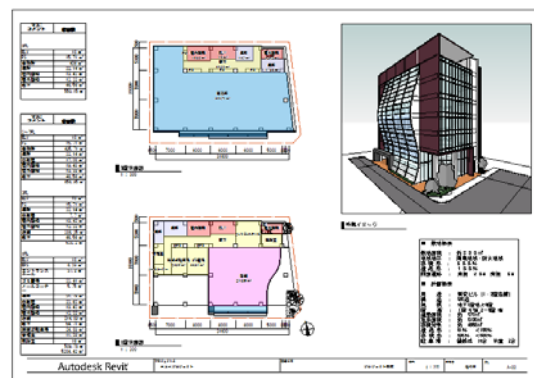
外観イメージ

■ 敷地概要	
敷地面積	約 830㎡
敷地形状	商業地帯、防火地域
容積率	60.0%
建ぺい率	10.0%
前面道路	東側 2.0M 南側 6M
■ 計画概要	
用途	高層ビル (1・2階店舗)
階数	20階
用途	地下1階地上18階
高さ	1階 4.5M 2~18階 4M
建築面積	約 670㎡
延床面積	約 5190㎡
容積率	約 465%
建ぺい率	81% <100%
歩留率	59% <600%
駐車場	機械式 14台 平置 2台

④ [1階平面図] のビューをアクティブ化します。斜線モデルを非表示にします。

ビューをアクティブ解除します。

[3階平面図] にも同様の設定をします。



4-4-3. 印刷の準備

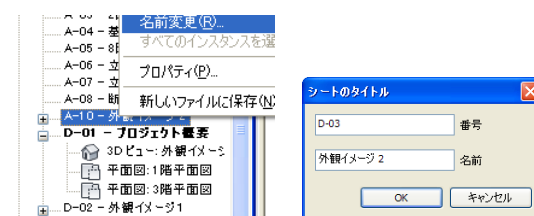
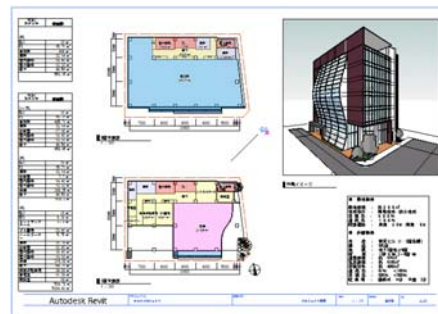
① 図面枠を選択します。
 [ピン] (要素の位置を移動または禁止または許可) をクリックします。

② 表題欄を編集します。
 [発行日] をクリックして、[2010.01.01]と入力します。(日付を入力します)
 [NO] : [A-00] → [D-01]

③ [A-09 外構イメージ 1] に切り替えます。
 [NO] : [A-00] → [D-02] に変更します。

④ 《プロジェクトブラウザ》 [A-10 外構イメージ 2] で《ショートカットメニュー》 [名前変更] を選択します。
 《番号》 [D-03] に変更します。

⑤ [D-03 外構イメージ 2] に切り替えます。
 表題欄も変更されていることを確認します。



TIPS & HINTS

4-4-4. 印刷

D-03 外観イメージを印刷してみましょう。

① 《アプリケーションメニュー》 [印刷] を選択します。

《プリンタ》《名前》からプリンタを選択します。

《印刷範囲》 [選択されたビュー/シート] にチェックし、 [選択] をクリックします。

[チェック解除] をクリックし、すべてのチェックをはずします。

[シート : D-01-プロジェクト概要]

[シート : D-02-外観イメージ 1]

[シート : D-03-外観イメージ 2]

をチェックし、 [OK] をクリックします。

② [設定] をクリックします。

《プリンタ》

《名前》から [インセッション] を選択します。

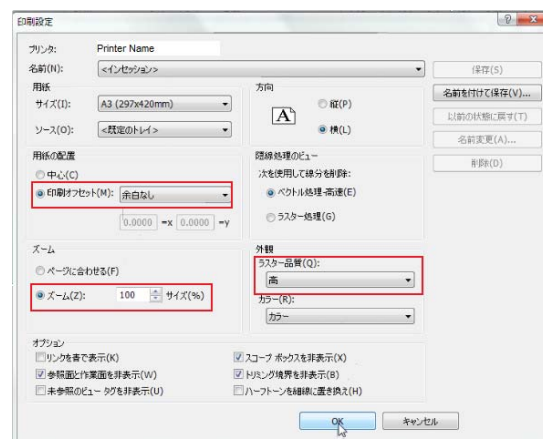
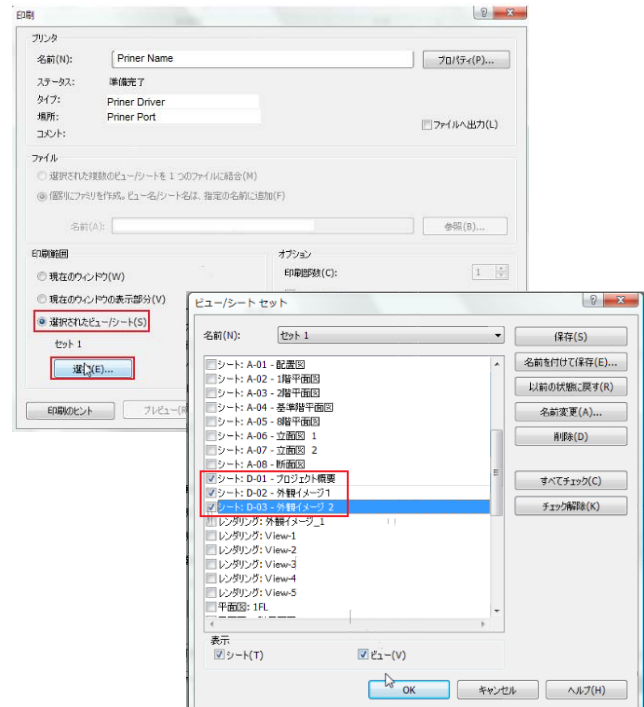
《サイズ》が [A3 (297x420mm)]

[印刷オフセット] にチェックし、 [余白なし] を確認します。

[ズーム] にチェックし、 [100 サイズ] を確認します。

《ラスター品質》から [高] を選択し、 [OK] をクリックします。

[OK] をクリックすると印刷されます。



TIPS & HINTS

★スケールを正しく出すためには、印刷設定のズームを100%します。また、図面枠の位置は、「余白なし」の設定で、左下が基点となります。そのため、図面枠外側の左側と下側には、表や文字、線などのオブジェクトは、配置しないでください。